

COMUNE DI ABBIATEGRASSO

Provincia di Milano



PIANO GENERALE TRAFFICO URBANO - I FASE -

titolo elaborato :

Relazione generale
All. F - Incidentalità

aggiornamenti :

-

scala :

-

data :

Luglio 2009

elaborato :

01 - All. F

Progettazione

**ereveia** S. R. L.
RICERCA VIABILITÀ AMBIENTE
Centro operativo:20090 TREZZANO S/N (MI), via Cristoforo Colombo n. 23



2009

I^a FASE: INDAGINI, ANALISI, DIAGNOSI

Allegato F – Incidentalità



Comune di Abbiategrasso




Piano Generale del Traffico Urbano

PGTU 2009

1^a FASE: INDAGINI, ANALISI, DIAGNOSI

Allegato F – Incidentalità

AGGIORNAMENTO	MODIFICHE	OPERATORE	VISTO
Prima stesura – maggio 2009	-	dott. ing. S. Santambrogio dott. ing. S. Madeo	geom. P. Cattini

PROGETTISTA
 errevia S.R.L. RICERCA VIABILITÀ AMBIENTE
 ASSOCIAZIONE DELLE ORGANIZZAZIONI DI INGEGNERIA DI ARCHITETTURA E DI CONSULENZA TECNICO-ECONOMICA
Erre.vi.a S.r.l. - Ricerca Viabilità Ambiente Via C. Colombo, 23 - 20090 Trezzano S/N (MI) - Tel. +390248400557 - Fax +390248400429 - Mail: segreteria@errevia.com - www.errevia.com Capitale Sociale € 13.000,00 - C.F. 01556460184 - P. IVA 12806130154 - CCIAA di Milano R.E.A. N° 1584390 Registro delle imprese di Milano n° 01556460184
 ISTITUTO QUALSERVIZIO SISTEMA DI GESTIONE PER LA QUALITÀ CERTIFICATO SECONDO LA NORMA UNI EN ISO 9001:2000 - CERTIFICATO n°471
geom. Paolo Cattini Via Cristoforo Colombo, 23 – 20090 Trezzano s/N (MI) Tel.: 02/48468519

Indice

1	Incidentalità.....	5
----------	---------------------------	----------

Indice Figure

Figura 1 Serie storica incidentalità (2003-2008). Fonte DB Polizia Locale.	5
Figura 2 Serie storica incidentalità (2003-2008) suddivisa per tipologia di danni alle persone. Fonte DB Polizia Locale.	6
Figura 3 Serie storica incidentalità (2006-2008) suddivisa per tipo di veicolo e per tipo di urto. Fonte DB Polizia Locale.	6
Figura 4 Andamento incidentalità per fascia oraria. Fonte DB Polizia Locale.	7
Figura 5 Andamento incidentalità per giorno della settimana. Fonte DB Polizia Locale.	7
Figura 6 Andamento incidentalità per mese dell'anno. Fonte DB Polizia Locale.	8
Figura 7 Andamento incidentalità per tipo di circostanza. Fonte DB Polizia Locale.	8
Figura 8 Andamento incidentalità per età persone coinvolte (2007-2008). Fonte DB Polizia Locale.	9
Figura 9 Andamento incidentalità per condizioni atmosferiche. Fonte DB Polizia Locale.	9
Figura 10 Andamento incidentalità per incrocio. Fonte DB Polizia Locale.	9
Figura 11 Intersezioni più pericolose. Fonte DB Polizia Locale.	10
Figura 12 Andamento incidentalità per via (2006-2008). Fonte DB Polizia Locale.	11

1 Incidentalità

Come richiesto dalla normativa vigente, il presente PUT ha analizzato i dati a disposizione inerenti l'incidentalità. Nell'Elaborato 07 è possibile visionare gli incroci più pericolosi.

Si riportano le statistiche effettuate.

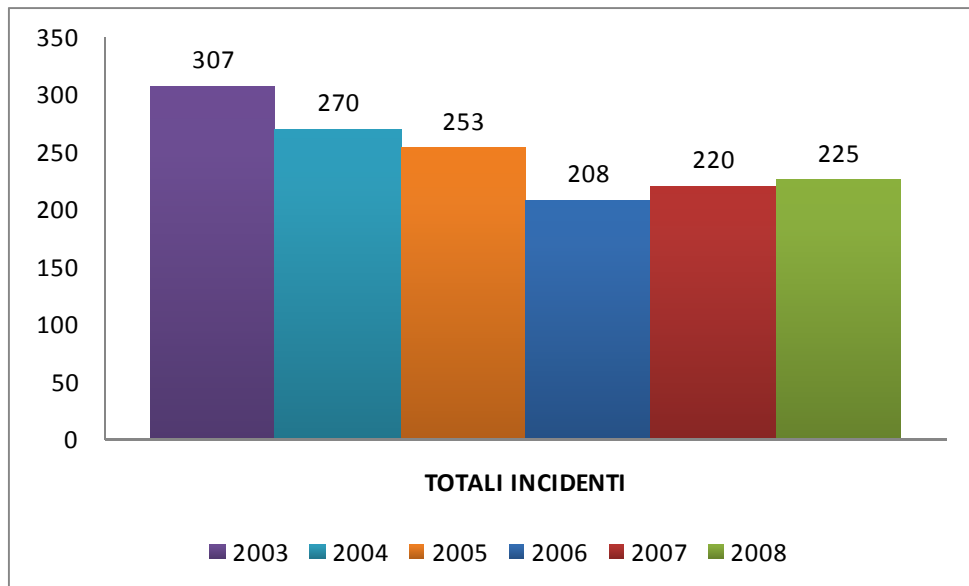


Figura 1 Serie storica incidentalità (2003-2008). Fonte DB Polizia Locale.

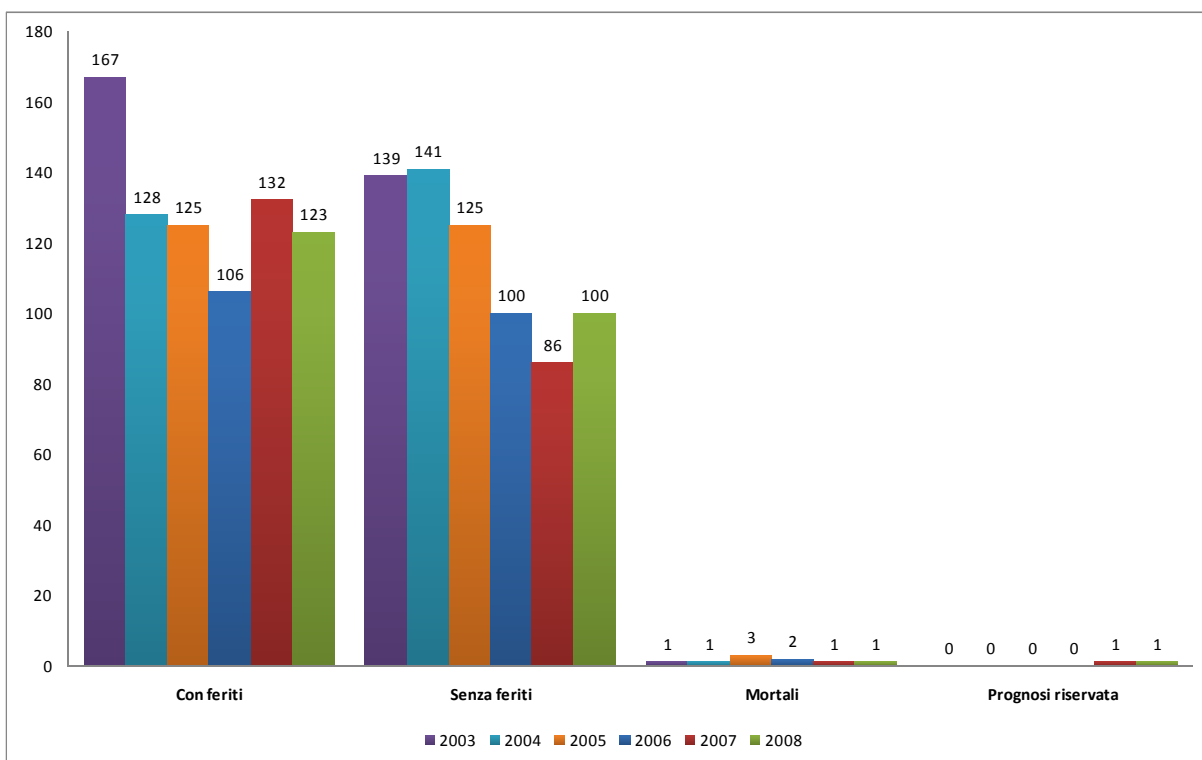


Figura 2 Serie storica incidentalità (2003-2008) suddivisa per tipologia di danni alle persone. Fonte DB Polizia Locale.

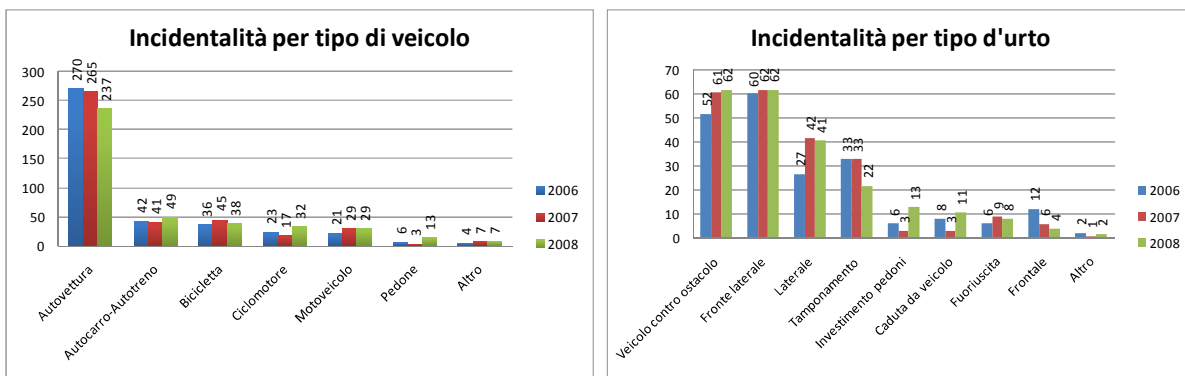


Figura 3 Serie storica incidentalità (2006-2008) suddivisa per tipo di veicolo e per tipo di urto. Fonte DB Polizia Locale.

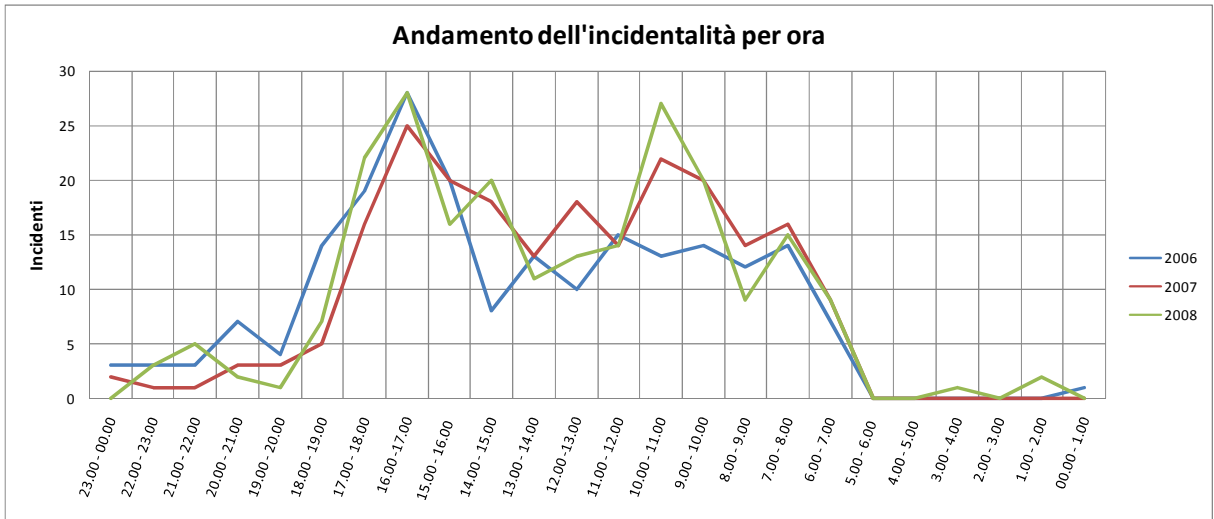


Figura 4 Andamento incidentalità per fascia oraria. Fonte DB Polizia Locale.

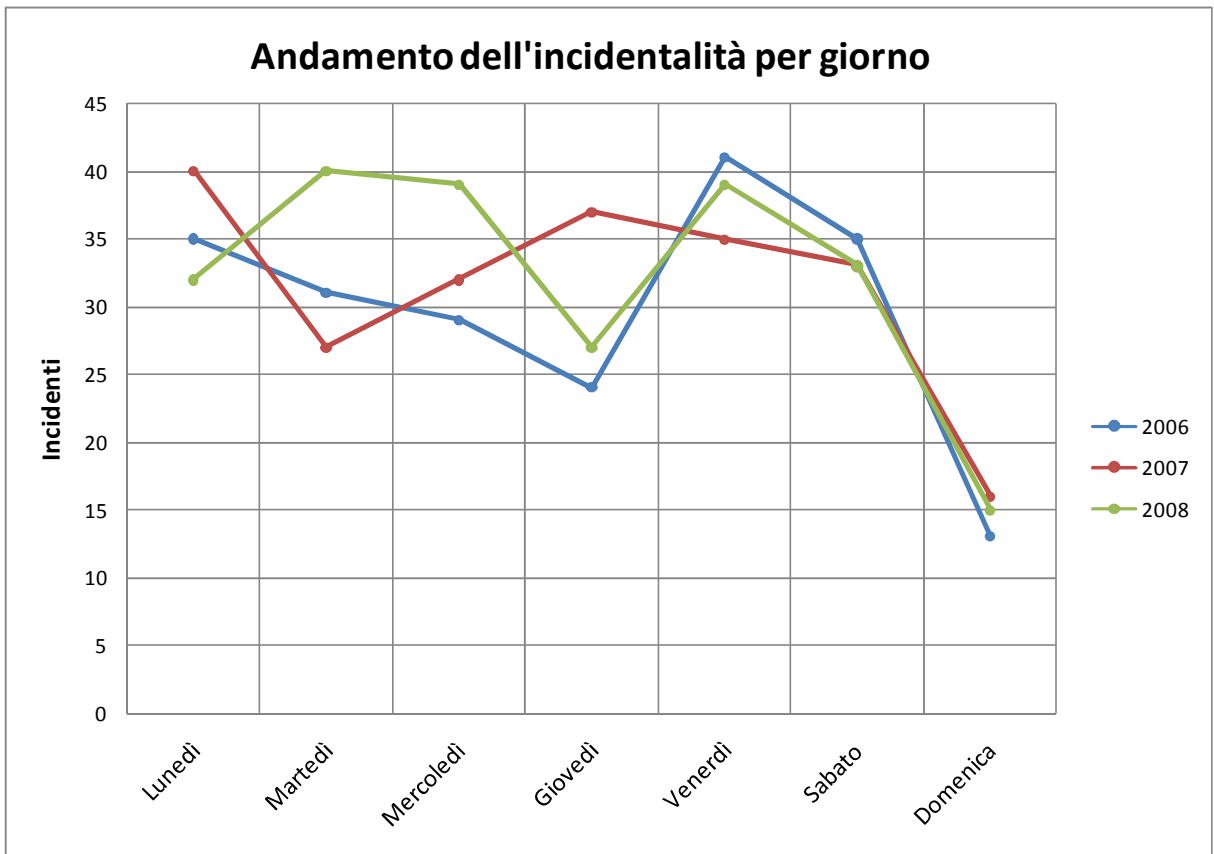


Figura 5 Andamento incidentalità per giorno della settimana. Fonte DB Polizia Locale.

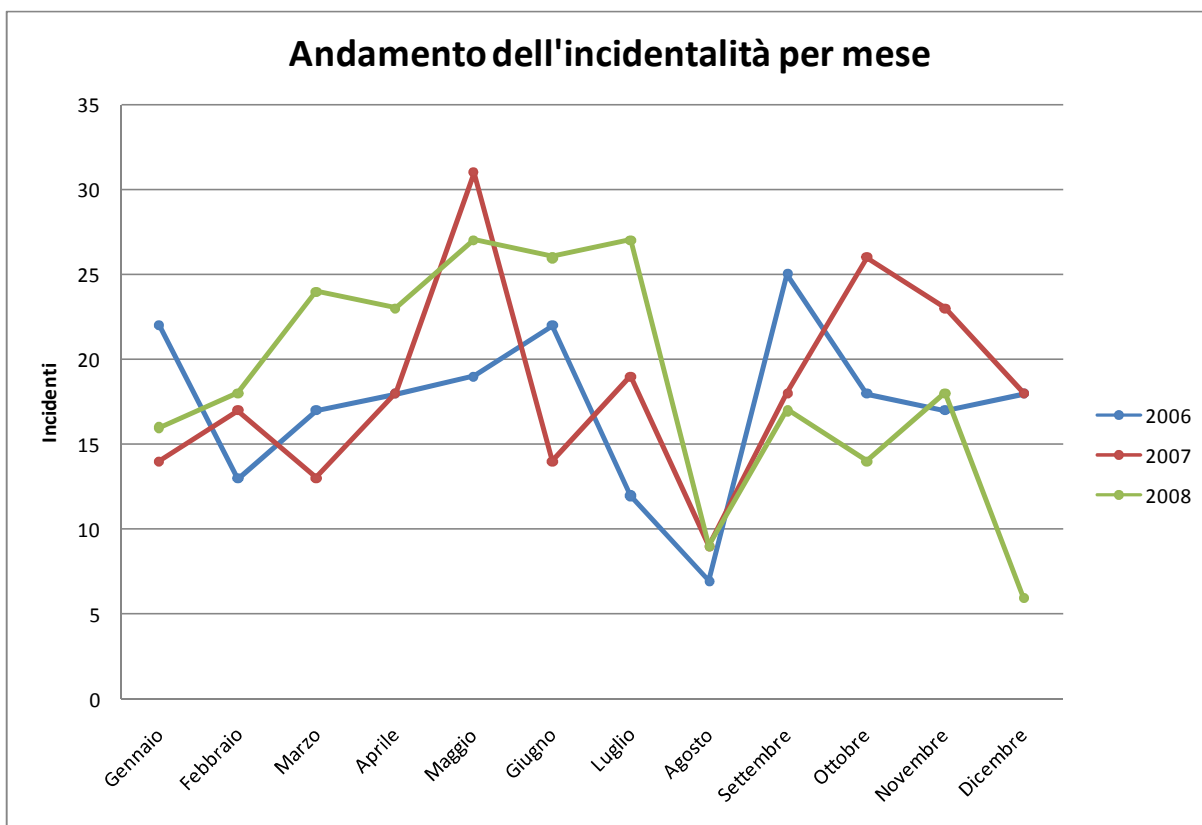


Figura 6 Andamento incidentalità per mese dell'anno. Fonte DB Polizia Locale.

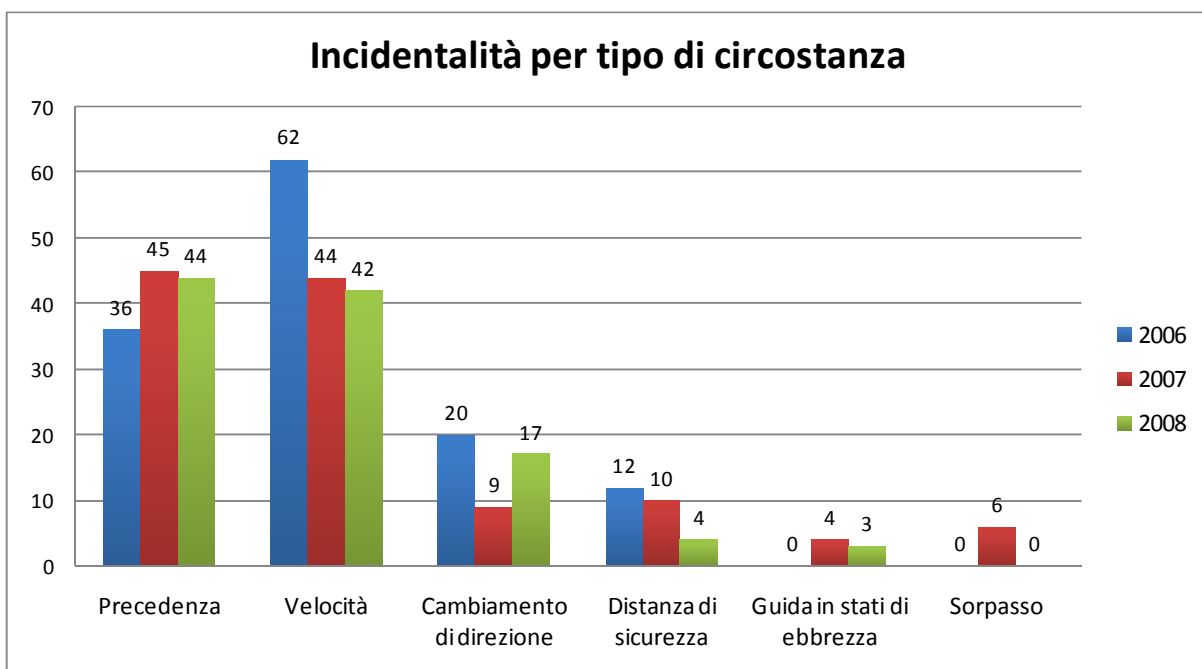


Figura 7 Andamento incidentalità per tipo di circostanza. Fonte DB Polizia Locale.

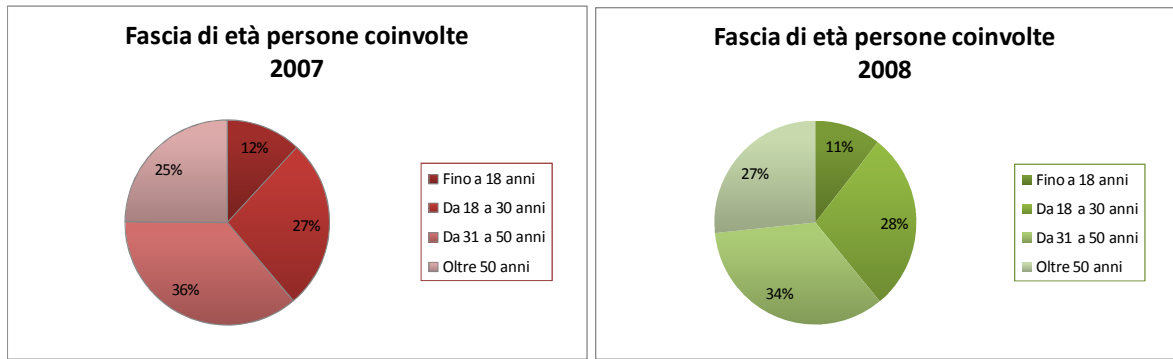


Figura 8 Andamento incidentalità per età persone coinvolte (2007-2008). Fonte DB Polizia Locale.

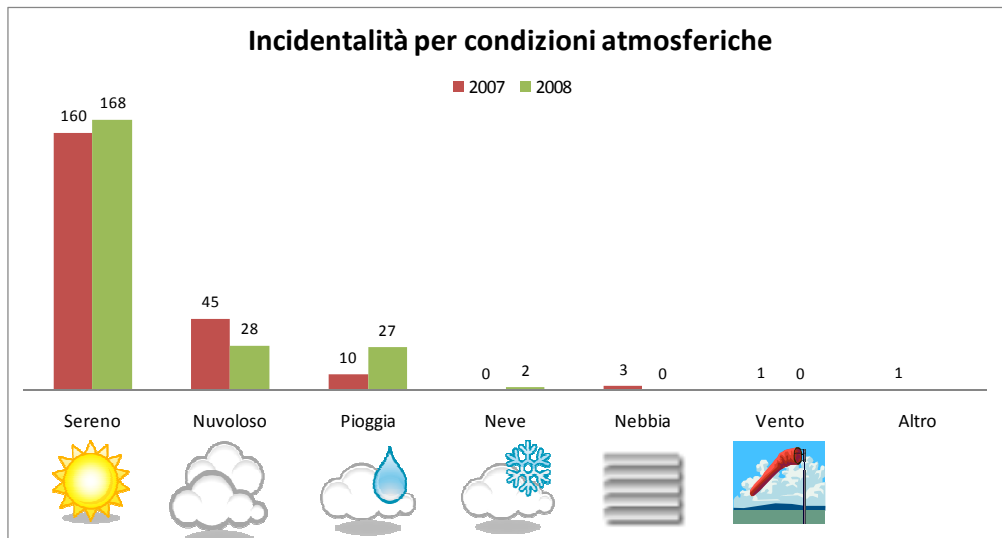


Figura 9 Andamento incidentalità per condizioni atmosferiche. Fonte DB Polizia Locale.

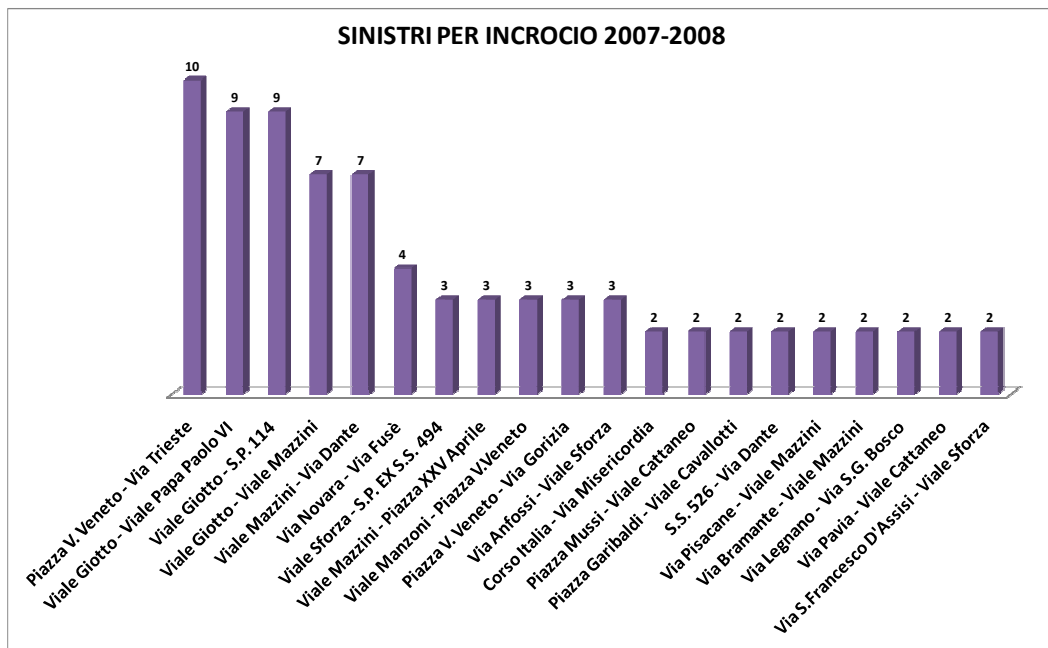


Figura 10 Andamento incidentalità per incrocio. Fonte DB Polizia Locale.

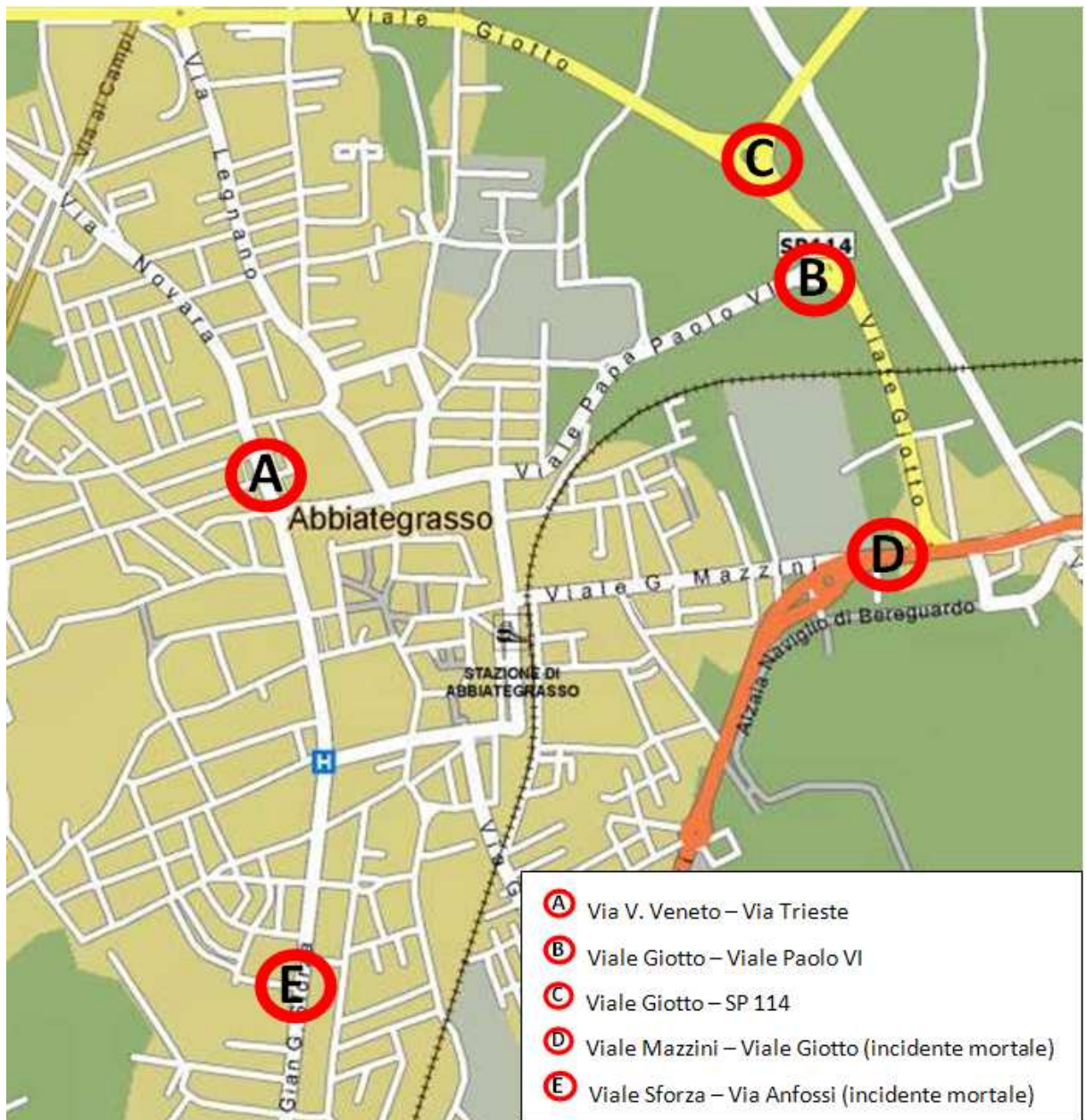


Figura 11 Intersezioni più pericolose. Fonte DB Polizia Locale.

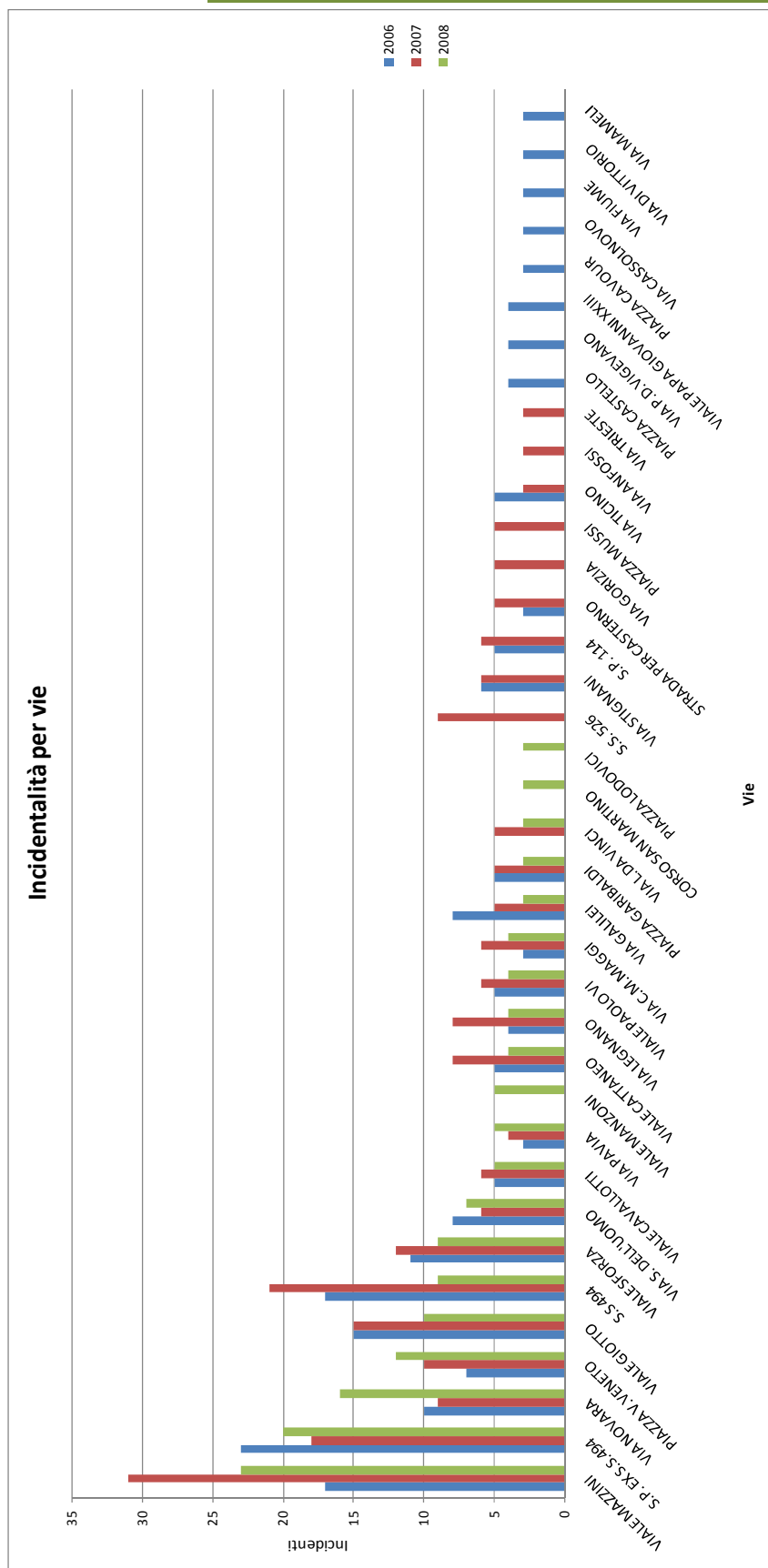


Figura 12 Andamento incidentalità per via (2006-2008). Fonte DB Polizia Locale.