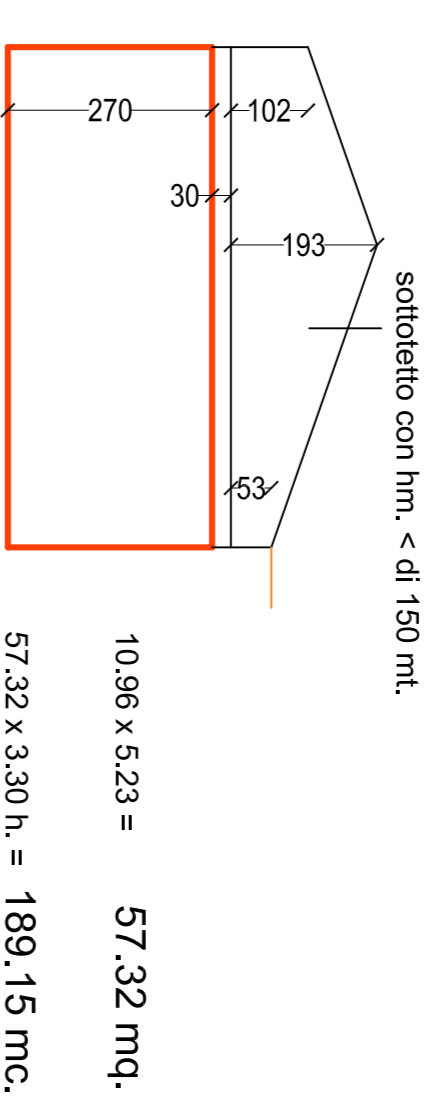
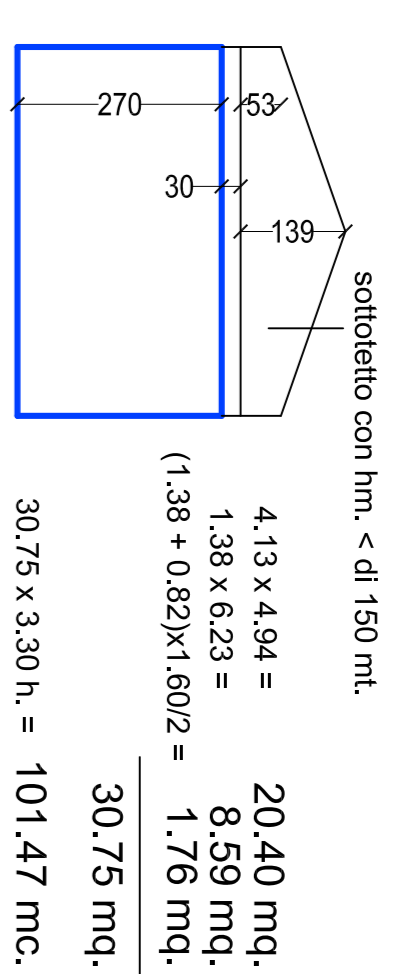
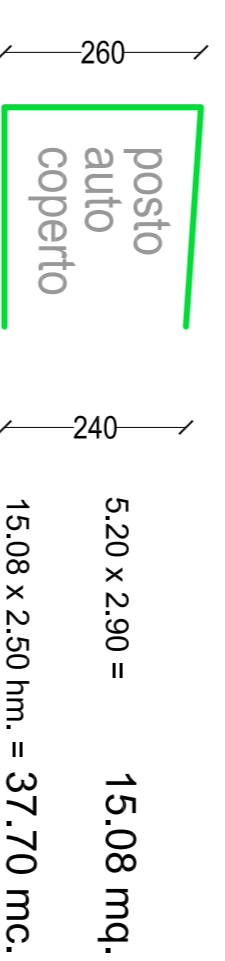


CALCOLI SUPERFICI e VOLUMI



SUPERFICIE COMPLESSIVA (SIP) = 30.75 + 57.32 = 88.07 mq.
VOLUME COMPLESSIVO SIP = 101.47 + 189.15 = 290.62 mq.



Superficie e volume del posto auto coperto da non conteggiare ai sensi dell'art. 3 lettera e) delle NDA

CALCOLI URBANISTICI

SUP. FONDIARIA = 265.63 mq (*)
SUP. CATASTALE = 246.12 mq (\$) **SUPERFICIE max realizzabile**
art.60 - IT = 0.40 mq/mq = 265.63 x 0.40 = 107.08 mq (*)
art.60 - IT = 0.40 mq/mq = 246.12 x 0.40 = 98.44 mq (\$)

VOLUME max realizzabile
107.08 mq. x 3.30 h. = 353.36 mc. (*)
98.44 mq. x 3.30 h. = 324.85 mc. (\$)

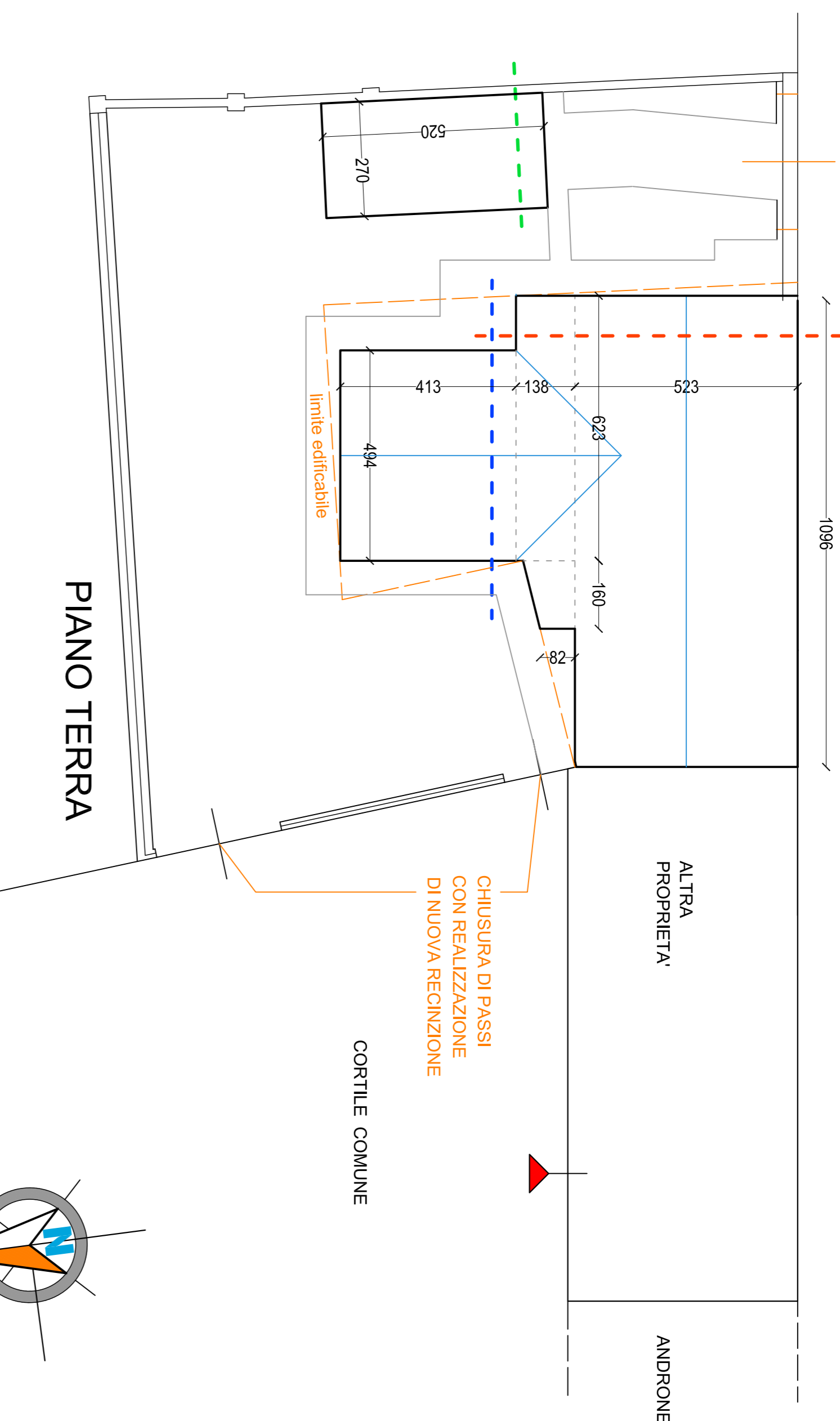
SUPERFICIE max per realizzare BOX
Sup. box minore del 10% Sf. = 265.63 x 0.10 = 26.56 mq. (*)
Sup. box minore del 10% Sf. = 246.12 x 0.10 = 24.61 mq. (*)

CALCOLO SUP. STANDARD

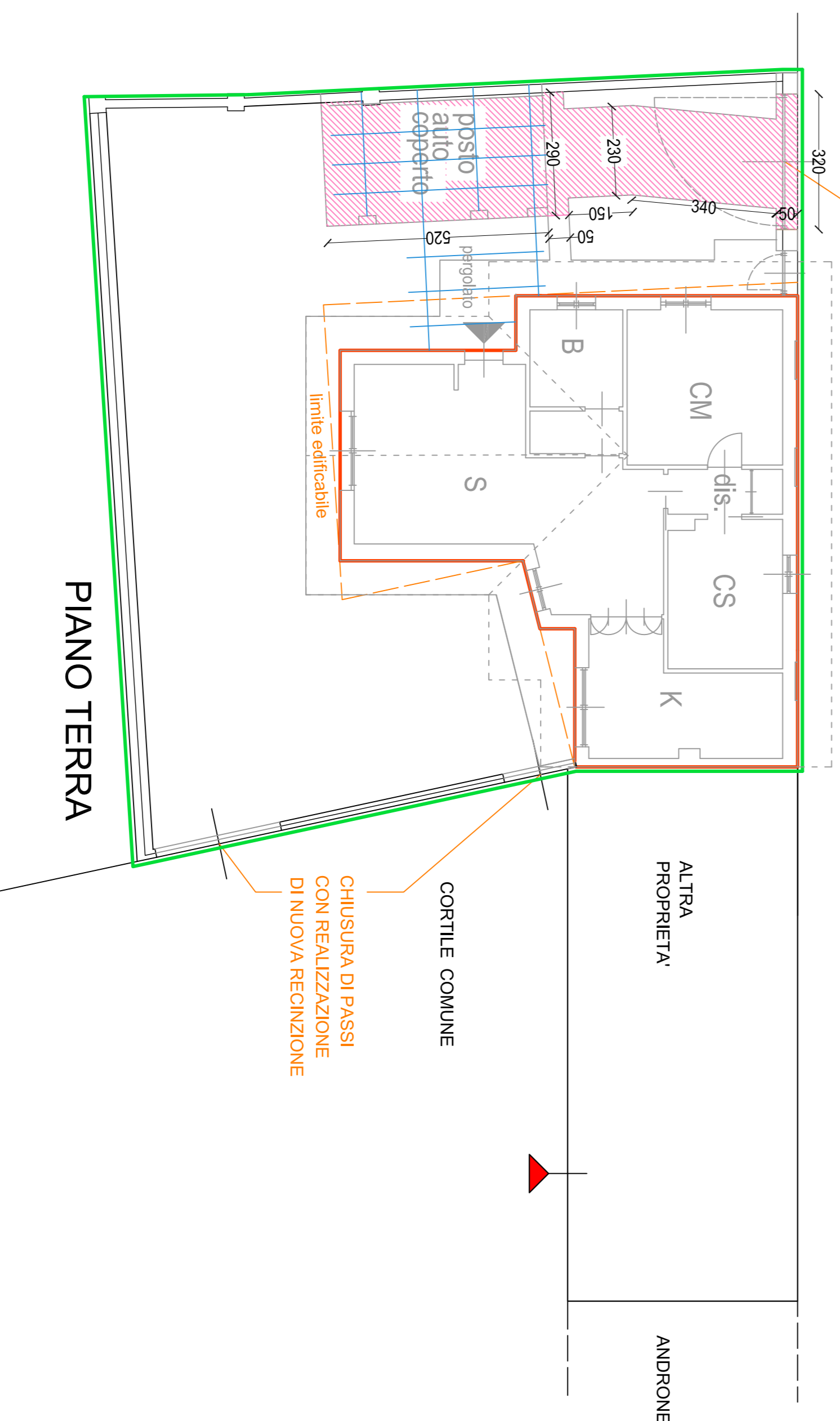
Sip di progetto x 3.30 : 150 x 45 = 88.07 x 3.30 : 150 x 45 = **87.19 mq.** superficie a STANDARD

87.19 mq. superficie a standard da Monetizzare

NUOVO INGRESSO CARRAIO



NUOVO INGRESSO CARRAIO



- PERIMETRO SUP. PARCHEGGIO di progetto (L.122/89)
- PERIMETRO SUPERFICIE TERRITORIALE (ST)
- PERIMETRO SUPERFICIE DI PROGETTO (SIP)

VERIFICA SUPERFICI e VOLUMI

Riferiti alla SUP. FONDIARIA (*)

Verifica su Sup. Fontiaria (*) = 88.07 < 107.08
Verifica VOLUME (*) = 290.62 < 353.36
Verifica P.A. entro 10% di Sf. (*) = 15.08 < 26.56

Riferiti alla SUP. CATASTALE (\$)

Verifica su Sup. Catastale (\$) = 88.07 < 98.44
Verifica VOLUME (\$) = 290.62 < 324.85
Verifica P.A. entro 10% di Sf. (\$) = 15.08 < 24.61

VERIFICA Legge 122/89 (parcheggio)

VOLUME di progetto = 290.62

Calcolo sup. minima ai sensi L.122/89 = 290.62/10 = 29.06 mq.

Calcolo sup. di progetto ai sensi L.122/89 =

$(3.200 \times 50) + (3.400 \times 20) + (1.500 \times 20) + (2.000 \times 60) + (5.200 \times 20) = 1.60 + 7.20 + 3.40 + 1.74 + 10.00 = 29.73 \text{ mq.}$

Verifica L.122/89 = 29.06 < 29.73

COMUNE DI ABBiateGRASSO
provincia di MILANO

4a

PROPRIETA'
CASO Ciro
PAVESI Ombretta
via Augusto ANFOSSI n. 4

PROGETTO PER

PIANO DI RECUPERO

ai sensi dell'art. 14 della L.R. 11/03/2005 n. 12 e s.m.i.

CALCOLI PLANIVOLUMETRICI e VERIFICA INDICI URBANISTICI con CALCOLO di STANDARD

SCALA 1:100

OTTOBRE 2022
aggiornamento APRILE 2023

PROGETTISTA
architetto
riccardo paparella via dei mulini 3 - vigevamo ricpaparella@virgilio.it tel.031.54.76.127
COLLABORATORE
geometra
giuseppe bellazzi via dei mulini 3 - vigevamo bgi@gep@iscalt.it tel.031.54.14.48